

Programme de formation MAISON ASSOCIATIVE DE LA SANTE

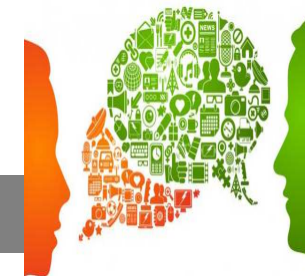


2 jours de formation – 12 stagiaires maxi

Formation des bénévoles :

Améliorer ma communication pour favoriser l'accompagnement





Programme : Améliorer ma communication pour favoriser l'accompagnement – 2 jours

Objectifs :

Améliorer la qualité des échanges dans ses accompagnements. Prendre conscience des enjeux de la communication et de son style de communication. Etre capable de gérer ses émotions lors de situations délicates.

Journée 1

Module 1 : Comprendre le processus et s'approprier les outils

1 - Découvrir les bases de la communication :

- Qu'est ce que « communiquer »
- Différence entre communiquer, informer et exprimer,
- Comprendre le processus de la communication,
- Les enjeux et les difficultés de la communication.

2 - Les formes de communication :

- La communication verbale, para-verbale et non verbale

3 - Les filtres de nos représentations :

- Comprendre l'existence des filtres (neurologiques, culturels et personnels),
- Découvrir les processus de distorsions, sélection et généralisation.

4 - Les techniques de communication :

- L'écoute active : les techniques d'écoute, le questionnement orienté solutions, les types de reformulation, la synchronisation.

Outils et techniques pédagogiques utilisés

= **Support pédagogique – Module 1 « Comprendre le processus de la communication et s'approprier les outils et échanges interactifs »**

= **Jeux sur les distorsions cognitives : 10 mn + débriefing**

Une série de plusieurs phrases, chaque stagiaire doit indiquer un chiffre. Des images et une pensée...

Objectif : les sensibiliser sur les représentations personnelles et l'impact dans la communication et la compréhension.

= **Jeux sur les technique d'écoute** : 2 stagiaires testent la technique du silence, 2 stagiaires testent la synchronisation, la reformulation... Objectif : s'approprier les techniques et en mesurer l'efficacité.

= **Mise en situation** : 1^{er} accueil du malade ou de son entourage.

+ Point sur plan d'engagement personnel !

Programme : Améliorer ma communication pour favoriser l'accompagnement – 2 jours



Objectifs :

Améliorer la qualité des échanges dans ses accompagnements. Prendre conscience des enjeux de la communication et de son style de communication. Être capable de gérer ses émotions lors de situations délicates.

Journée 2

Module 2 : Ma communication au cœur de mes accompagnements

1 – Identifier mon style de communication :

- Les 4 styles de communication,
- S'adapter en fonction de la personnalité,

2 – L'impact des émotions dans ma communication :

- Identifier les émotions,
- Gérer ses émotions dans une situation délicate,

3 – Animer un groupe de parole, une réunion :

- Animer une réunion : préparation, conduite et suivi
- Animer un groupe de parole : définir le cadre, créer un climat de confiance, savoir donner un feedback.

Outils et techniques pédagogiques utilisés

= **Support pédagogique** – Module 2 « Ma communication au cœur de mes accompagnements » et **échanges interactifs**

= **Fiche d'auto-observation des pensées et des émotions**
20mn

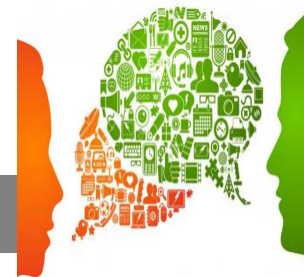
= **Mise en situation :**

- Gérer une situation délicate (cas concret de deux stagiaires) + débriefing (**25mn**)
- Animer un groupe de parole : 15mn + débriefing

+ **Point sur plan d'engagement personnel !**

Questionnaire évaluation de la formation
Signature des attestations de formation

VOUS INSCRIRE



Dates de formation

Jeudi 23 et Vendredi 24 mars

Horaires

9h30-12h30 / 13h30-16h30

Lieu

Maison Associative de la Santé
36 Boulevard Albert 1er - Rennes

Coût

15€/jour (+ 12€/repas)

Soit 30€/2 jours (+ 24€ repas 2 jours)

Repas non obligatoires

Vous inscrire

Indiquez vos : Association d'origine, nom, prénom, adresse postale, adresse mail (pour confirmation d'inscription), numéro de téléphone

Date limite inscription : 10 mars 2017

Dans la limite des places disponibles

A adresser

Maison Associative de la Santé - 36 boulevard Albert 1er -
35200 Rennes / 02 99 53 48 82 / maisonsante@orange.fr
Notre site web : www.maisondelasante.com

Règlement

Chèque ou espèce